

Université de Jijel

Faculté des sciences de la nature et de la vie

Département des sciences de l'environnement et des sciences agronomiques

TP N02 en Malherbologie

Tire : la famille des composées

Objectif : identification des quelques composées adventices des cultures

La famille des Astéracées ou Composées est une importante famille de plantes dicotylédones qui comprend près de 13 000 espèces réparties en 1 500 genres. Ce sont essentiellement des plantes herbacées même s'il peut exister des arbres, des arbustes ou des lianes dans cette famille.

Les Astéracées sont reconnaissables aux caractéristiques suivantes: Ce sont généralement des **plantes herbacées**. Les Astéracées ont la caractéristique commune d'avoir des fleurs réunies en capitules, c'est-à-dire serrées les unes à côté des autres, sans pédoncules, placées sur l'extrémité d'un rameau ou d'une tige et entourées d'une structure formée par des bractées florales. Cette structure en forme de coupe ou de collerette est appelé un involucre.

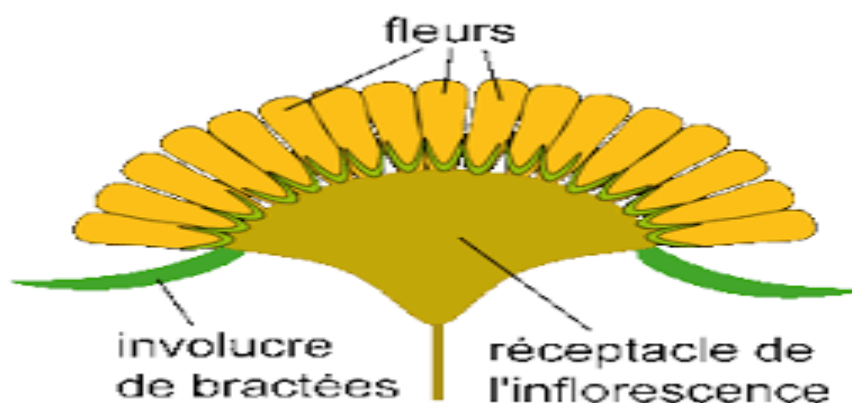
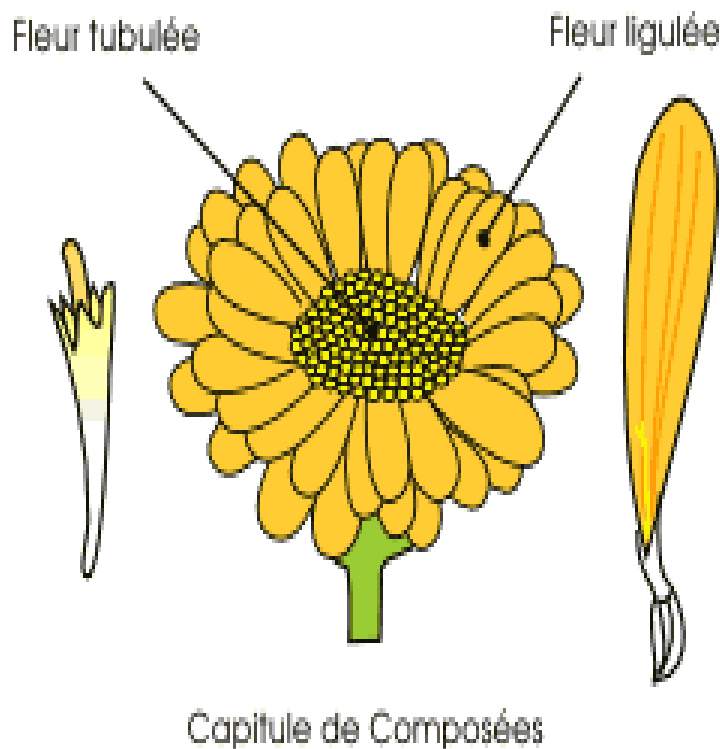


Figure : involucre.

1. Elles ont **des fleurs minuscules, réunies en inflorescence appelée capitules**, c'est-à-dire serrées les unes à côté des autres, sans pédoncules. Les fleurs sont placées sur l'extrémité d'un rameau ou d'une tige et entourées d'une structure formée par des bractées florales formant une structure en forme de coupe ou de collerette appelée involucre. Ainsi, contrairement au terme de la langue commune, issu d'un usage très ancien, ce qu'on appelle une « fleur » de tournesol, de chardon, ou encore de pissenlit n'est en réalité pas « une » fleur mais un capitule formé d'une multitude de petites fleurs.

Remarque : Une composée n'est pas une fleur mais une inflorescence, c'est à dire un ensemble de fleurs appelé capitule dans ce cas précis; ce capitule est formé d'une quantité de petites fleurs serrées entre elles.



Les fleurs des astéracées, appelées aussi fleurons, se présentent sous deux formes :

- des languettes, ou ligules, dans lesquelles les équivalents des pétales sont soudés, généralement par cinq, parfois par trois, reconnaissables seulement aux dents de la languette,

2. La fleur des Astéracées est très particulière : Elle est pentamère à 5 pétales soudés

On peut diviser les capitules des Astéracées en trois groupes :

- les **liguliflores** (chicorée, pissenlit, laitue etc.), où le capitule est composé uniquement de fleurs ligulées (parfois appelées demi-fleurons). Celles-ci présentent chacune une languette, ou ligule.

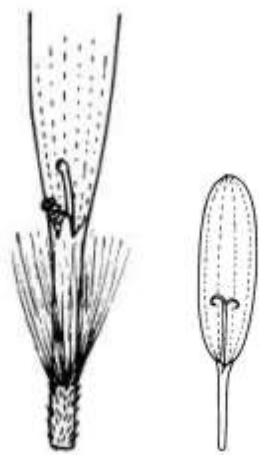


Figure : liguliflores

- les **tubuliflores** (chardon, cirse, centaurée etc.), dont le capitule n'est composé que de fleurs régulières, tubulées (ou fleurs tubulaires parfois appelées fleurons). Elles présentent chacune un tube terminé par des lèvres imperceptibles ou s'ouvrant plus ou moins largement en cinq lobes ; des tubes terminés par des lèvres imperceptibles ou s'ouvrant plus ou moins largement en cinq lobes

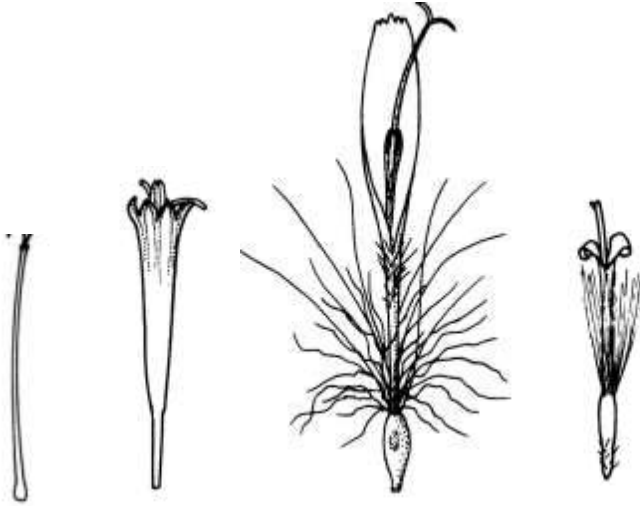


Figure : tubuliflores

- les **radiés**, aux fleurs périphériques ligulées entourant un disque de fleurs tubulées



Figure : radiés

- **Feuille** : la feuille des plantes de cette famille n'a rien de caractéristique

Les fruits : sont des akènes, c'est à dire une enveloppe renfermant une graine qui n'est pas attachée à la paroi. souvent couronnés d'une aigrette de soies appelée Pappus qui favorise la dispersion des graines par le vent.

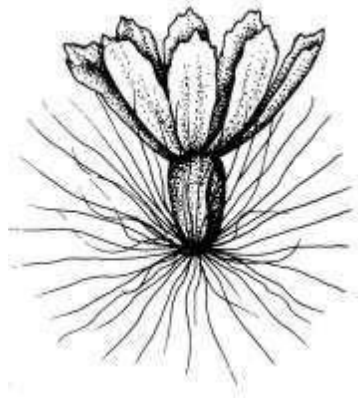


Figure : Aigrette

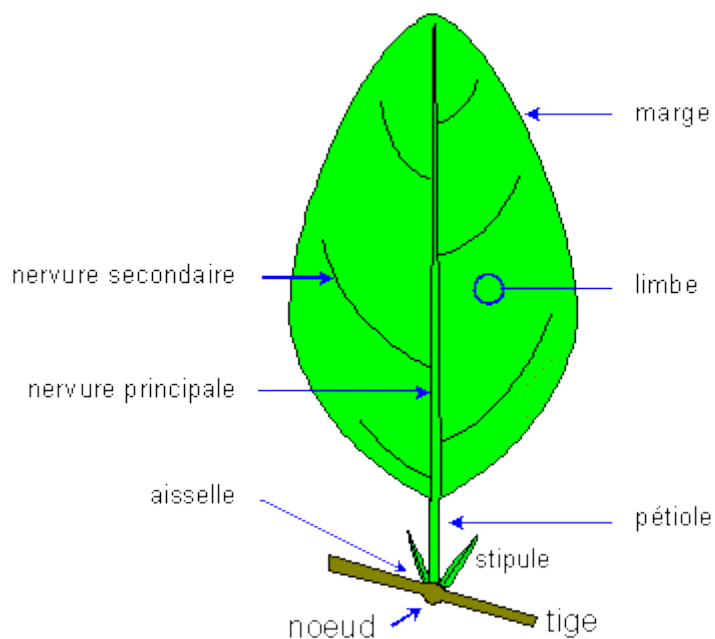
figure : fruit

- **Racines :** Les Astéracées sont majoritairement des herbacées vivaces. Elles sont capables de vivre plusieurs années grâce à un appareil végétatif particulier : les parties souterraines tubérisées. Cependant, elles peuvent parfois être annuelles comme par exemple le Chardon-marie, *Silybum marianum* ou encore la Laitue sauvage, *Lactuca serriola* ou bien bisannuelles comme le Séneçon aquatique, *Senecio aquaticus*, dont le cycle de végétation s'étale sur deux années civiles. Lorsqu'elles sont annuelles ou bisannuelles, les racines seront majoritairement sous forme de racines pivotantes.
- **Tiges :** Les Astéracées sont principalement des plantes à tiges dressées mais il y a également des plantes à rhizome comme le Topinambour, *Helianthus tuberosus*.



Figure : Différents types de tiges

- Feuilles :** Les Astéracées ont des feuilles toujours sans stipules. Les stipules sont des « organes foliacés, situés à la base d'une feuille, de part et d'autre de son pétiole » (3). Les feuilles sont, la plupart du temps, alternes mais elles peuvent également avoir d'autres dispositions :



Espèce 01 :

Nom commun : L'Inule visqueuse

Nom scientifique *Dittrichia viscosa* L.

Est une plante vivace de la famille des Astéracées (anciennement Composées).



Espèce 02 : pissenlit ou dent de lion

Nom scientifique : *Taraxacum officinale*





Aigrettes du pissenlit

Espèce 03 : Camomille maritime

Nom scientifique : *Anthemis maritima*

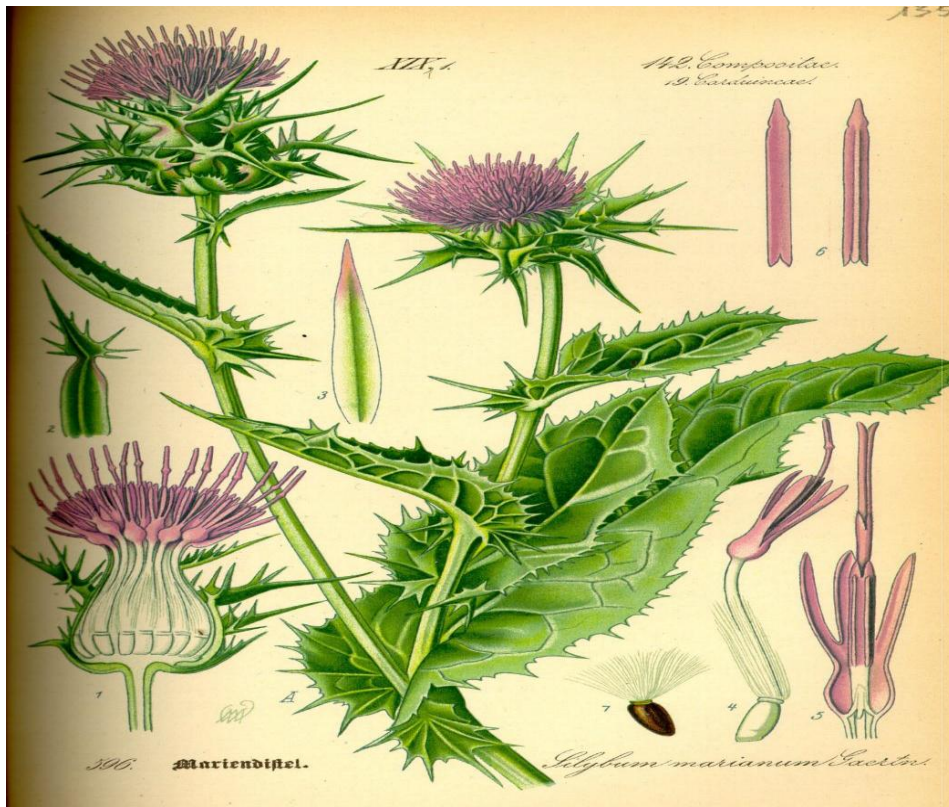


Espèce : 04

Nom commun : Chardon-Marie

Nom scientifique : *Silybum marianum*





Espece 4 : la grande bardane, non scientifique *Arctium lappa*





Figure : la grande bardane

Espèce : 5 Souci des champs

Nom scientifique : *Calendula arvensis*

